

فصل 7 کتاب الکساندر، فصل 2 کتاب جبه‌دار

• برخی شکل موجهای نمونه

- مقدار ثابت
- سینوسوئید

توابع Singularity (توابع سویچینگ)

Singularity functions are functions that either are discontinuous or have discontinuous derivatives.

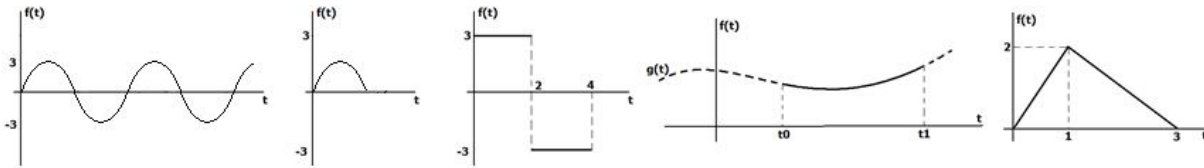
○ پله واحد.

▪ منبع ولتاژ و جریان با تابع پله

▪ شیفیت و اسکیل (آرگومان منفی)

○ پالس واحد. ایجاد تابع پالس واحد به کمک پله‌ی واحد (به کمک جمع توابع پله - به کمک ضرب توابع پله)

○ شیب واحد



○ ضربه‌ی واحد. خصوصیات: انتگرال ضربه، خاصیت غربالی

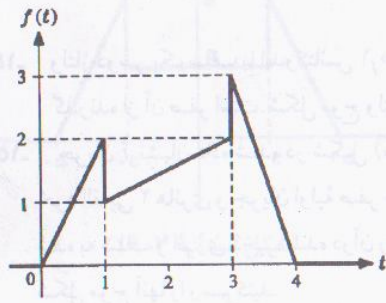
▪ بیان تابع ضربه به کمک پالس واحد و دو شیب

○ دوبلت واحد

▪ ارتباط انتگرال دیفرانسیلی شیب، پله، ضربه و دوبلت واحد

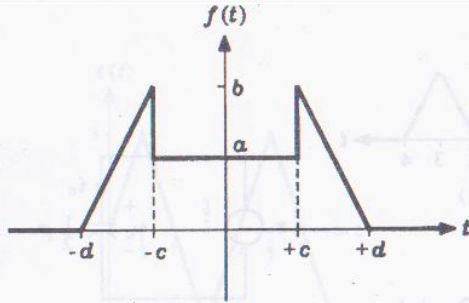
○ حل P. 2-10, 2-19 از کتاب جبه‌دار

۱۰- شکل موج $f(t)$ نشان داده شده در شکل (مسئله ۱۰-۲) را بر حسب توابع پله و شیب بنویسید. شکل موج مشتق و انتگرال آن را تعیین و رسم کنید.



(شکل مسئله ۱۰-۲)

۱۱- شکل موج نشان داده شده در شکل (مسئله ۱۱-۲) را بر حسب توابع پله و شیب بیان کنید.



(شکل مسئله ۱۱-۲)